

Charge Amps **Beam**

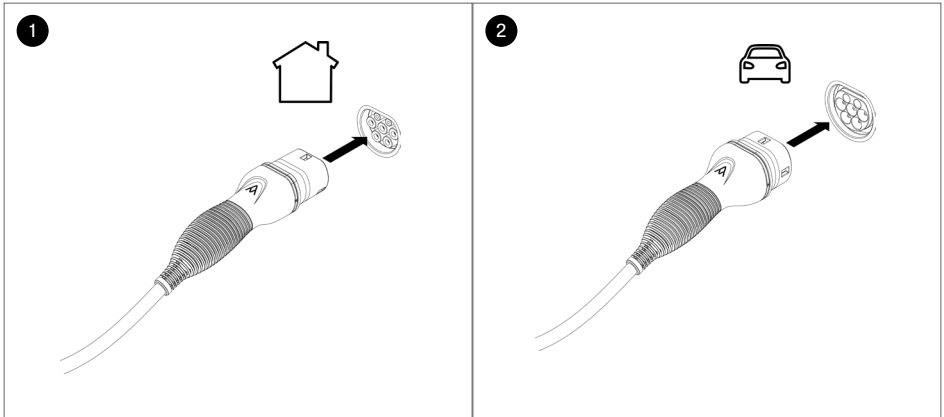


User Manual

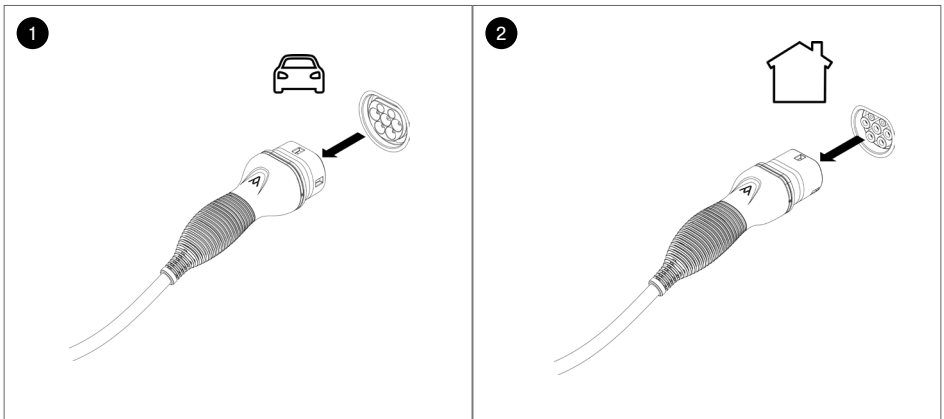
Dansk
Deutsch
English
Español
Français

Nederlands
Norsk
Português
Suomi
Svenska

Start



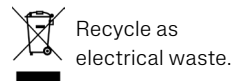
Stop



Support

If you need service or repair, start by contacting the supplier from whom you purchased the product.

	Type Approved Safety Regular Production Surveillance	
	www.tuv.com ID 1111267120	



Sikkerhedsanvisninger

Læs alle anvisninger før brug.

- Forkert brug kan medføre personskader
- Brug kun dette produkt til opladning af kompatible elbiler.
- Inspicer produktet for synlige skader før brug.
- Forsøg aldrig at reparere eller anvende produktet, hvis det er beskadiget.
- Et beskadiget kabel kan forårsage overophedning.
- Nedsænk ikke produktet i vand, udsæt det for fysisk misbrug eller indsæt fremmedlegemer i nogen del af produktet.
- Brug aldrig en adapter mellem konnektoren og elbilen eller mellem stikket og ladestationens stikkontakt.
- Forsøg aldrig at skille produktet ad på nogen måde.
- Stop straks med at bruge produktet, hvis der opstår en fejl eller en regelmæssighed under opladningen, hvis produktet overophedes, eller hvis kablet er beskadiget.
- Hold stikket og konnektoren tørre, og vær forsigtig, når du arbejder under våde forhold.
- Opbevares utilgængeligt for børn.
- Efterlad ikke produktet uden opsyn i nærheden af børn.
- Brug en fugtig klud og et mildt rengøringsmiddel til at rengøre produktet. Hold konnektorens tilslutningsflader (metalstifter og muffe) tørre under rengøring.
- Opbevar produktet på et køligt, mørkt sted.

Undladelse af at følge og udføre de ovenfor anførte anvisninger, instrukser og sikkerhedsforanstaltninger betyder, at alle garantibestemmelser annulleres, og at Charge Amps kan afvise alle krav om erstatning i forbindelse med eventuelle personskade/skade eller hændelser - direkte eller indirekte - som er en følge af sådan uagtsomhed.

© Copyright Charge Amps AB. Alle rettigheder forbeholdes. Kopiering, ændring og oversættelse er strengt forbudt uden forudgående, skriftlig godkendelse fra Charge Amps AB.

Sicherheitsanweisungen

Lesen Sie vor der Benutzung alle Anweisungen

- Eine unsachgemäße Verwendung kann zu Personenschäden führen.
- Verwenden Sie dieses Produkt nur zum Laden kompatibler Elektrofahrzeuge.
- Prüfen Sie das Produkt vor jeder Verwendung auf sichtbare Beschädigungen.
- Versuchen Sie niemals, ein beschädigtes Produkt zu reparieren oder zu benutzen.
- Ein beschädigtes Kabel kann zu Überhitzung führen.
- Tauchen Sie das Produkt nicht in Wasser, setzen sie es keinen unsachgemäßen physischen Belastungen aus und führen Sie keine Fremdkörper in das Produkt ein.
- Verwenden Sie unter keinen Umständen einen Adapter zwischen dem EV-Anschluss und dem Elektrofahrzeug oder zwischen dem Stecker und dem Ausgang der EV-Ladestation.
- Versuchen Sie niemals, das Produkt in irgendeiner Weise zu zerlegen.
- Stellen Sie die Verwendung des Produkts sofort ein, wenn ein Fehler oder eine Unregelmäßigkeit auftritt, wenn das Produkt überhitzt oder wenn das Kabel beschädigt ist.
- Halten Sie den Stecker und den EV-Anschluss trocken und lassen Sie bei Verwendung unter feuchten Bedingungen entsprechende Vorsicht walten.
- Außerhalb der Reichweite von Kindern aufbewahren.
- Lassen Sie Kinder in der Nähe des Produkts nicht unbeaufsichtigt.
- Verwenden Sie ein feuchtes Tuch und ein mildes Reinigungsmittel, um das Produkt zu reinigen. Halten Sie die Verbindungsflächen des EV-Anschlusses (Metallstifte und Hülsen) während der Reinigung trocken.
- Lagern Sie das Produkt an einem kühlen, dunklen Ort.

Die Nichtbefolgung der oben genannten Vorschriften, Anweisungen und Sicherheitsvorkehrungen führt dazu, dass jegliche Gewährleistung verfällt und dass Charge Amps jegliche Ansprüche auf Haftung oder Schadensersatz im Zusammenhang mit Verletzungen, Schäden oder Störungen zurückweisen kann, die sich direkt oder indirekt aus einer solchen Nichtbefolgung ergeben.

© Copyright Charge Amps AB. Alle Rechte vorbehalten. Das Kopieren, Ändern oder Übersetzen ohne die vorherige, schriftliche Genehmigung durch Charge Amps AB ist streng verboten.

Safety instructions

Read all instructions before use

- Improper use may result in personal injury.
- Only use this product for charging compatible electric vehicles.
- Inspect the product for visible damage before every use.
- Never attempt to repair or use the product if it is damaged.
- A damaged cable may cause overheating.
- Do not immerse the product in water, subject it to physical abuse or insert foreign objects in any part of the product.
- Never use an adapter between the EV connector and the electric vehicle or between the plug and the EV charging station socket outlet.
- Never attempt to disassemble the product in any way.
- Stop using the product immediately if a fault or abnormality occurs when charging, if the product overheats or if the cable is damaged.
- Keep the plug and EV connector dry, and take appropriate care when operating in wet conditions.
- Keep out of reach of children.
- Do not leave the product unattended near children.
- Use a damp cloth and mild detergent to clean the product. Keep the EV connector's connection surfaces (metal pins and sleeves) dry while cleaning.
- Store the product in a cool, dark place.

Neglecting to follow and carry out the abovementioned directions, instructions and safety precautions implies that any warranty provisions will be cancelled and that Charge Amps can reject any and all claims for compensation in connection with any injuries/damage or incidents – direct or indirect – that are a result of such negligence.

© Copyright Charge Amps AB. All rights reserved. Copying, amending and translating are strictly forbidden without prior written approval from Charge Amps AB.

Instrucciones de seguridad

Lea todas las instrucciones antes de su uso.

- El uso inadecuado puede provocar lesiones personales.
- Utilice este producto únicamente para cargar vehículos eléctricos compatibles.
- Inspeccione el producto en busca de daños visibles siempre antes de utilizarlo.
- Nunca intente reparar o utilizar el producto si está dañado.
- Un cable dañado puede provocar un sobrecalentamiento.
- No sumerja el producto en el agua, no lo someta a abusos físicos ni introduzca objetos extraños en ninguna parte del producto.
- No utilice nunca un adaptador entre el conector y el vehículo eléctrico o entre el enchufe y la toma de corriente de la estación de carga del vehículo eléctrico.
- No intente nunca desmontar el producto de ninguna manera.
- Deje de utilizar el producto inmediatamente si se produce un fallo o una anomalía durante la carga, si el producto se sobrecalienta o si el cable está dañado.
- Mantenga el enchufe y el conector del vehículo eléctrico secos, y tome las precauciones pertinentes cuando trabaje en condiciones de humedad.
- Manténgase fuera del alcance de los niños.
- No deje el producto sin vigilancia cerca de los niños.
- Utilice un paño húmedo y un detergente suave para limpiar el producto. Mantenga secas las superficies de conexión del conector del vehículo eléctrico (clavijas y casquillos metálicos) durante la limpieza.
- Guarde el producto en un lugar fresco y oscuro.

El incumplimiento de las indicaciones, instrucciones y precauciones de seguridad antes mencionadas implica la anulación de cualquier disposición de garantía y que Charge Amps puede rechazar una reclamación de indemnización en relación con cualquier lesión/daño o incidente (directo o indirecto) que sea resultado de dicha negligencia.

© Copyright Charge Amps AB. Todos los derechos reservados. Está estrictamente prohibido copiar, modificar y traducir sin la aprobación previa por escrito de Charge Amps AB.

Consignes de Sécurité

Veillez lire l'ensemble des consignes avant toute utilisation

- Une mauvaise utilisation peut mener à des blessures.
- Utilisez ce produit uniquement pour charger les véhicules électriques compatibles.
- Avant chaque utilisation, veuillez vérifier la présence éventuelle de dommages visibles sur le produit.
- Ne tentez jamais de réparer ou d'utiliser le produit s'il est endommagé.
- Il est possible qu'un câble endommagé crée une surchauffe.
- Ne plongez pas le produit dans de l'eau, ne le soumettez pas à des coups ou à des chocs, ou n'y insérez pas de corps étranger dans aucune partie.
- N'utilisez jamais un adaptateur entre le connecteur VE et le véhicule électrique ou entre la fiche et la prise de courant de la station de charge VE.
- Ne tentez jamais de démonter le produit de quelque manière que ce soit.
- Cessez immédiatement d'utiliser le produit en cas de défaut ou d'anormalité pendant la charge, si le produit surchauffe ou si le câble est endommagé.
- Gardez la fiche et le connecteur VE au sec et prenez des précautions appropriées lors d'un fonctionnement dans des conditions humides.
- Gardez hors de portée des enfants.
- Ne laissez pas le produit sans surveillance près des enfants.
- Utilisez un chiffon humide et du détergent doux pour nettoyer le produit. Gardez les surfaces de connexion du connecteur VE (les broches en métal et les manchons) sèches lors du nettoyage.
- Stockez le produit dans un endroit frais et sombre.

Tout manquement aux directives, instructions et consignes de sécurité susmentionnées induit l'annulation de l'ensemble des dispositions de la garantie et la possibilité pour Charge Amps de rejeter toutes les demandes d'indemnisation liées à des blessures/dommages ou incidents, qu'ils soient directs ou indirects, découlant d'un tel manquement.

© Copyright Charge Amps AB. Tous droits réservés. La copie, la modification et la traduction sont strictement interdites sans l'autorisation écrite préalable de Charge Amps AB.

Veiligheidsinstructies

Lees alle instructies vóór gebruik

- Onjuist gebruik kan leiden tot persoonlijk letsel.
- Gebruik dit product alleen om compatibele elektrische voertuigen te laden.
- Controleer het product vóór elk gebruik op zichtbare beschadigingen.
- Het product mag niet gerepareerd of gebruikt worden als het is beschadigd.
- Een beschadigde kabel kan oververhitting veroorzaken.
- Het product niet onderdompelen in water of blootstellen aan fysiek misbruik en geen vreemde voorwerpen in enig deel van het product steken.
- Nooit een adapter gebruiken tussen de EV-aansluiting en het elektrische voertuig of tussen de stekker en het stopcontact van het EV-laadstation.
- Het product mag op geen enkele wijze worden gedemonteerd.
- Staak het gebruik van het product onmiddellijk als er tijdens het laden een defect of afwijking optreedt, het product oververhit raakt of als de kabel is beschadigd.
- Houd de stekker en de EV-aansluiting droog en neem gepaste maatregelen bij werking in natte omstandigheden.
- Houd buiten bereik van kinderen.
- Laat het product in de buurt van kinderen niet onbeheerd achter.
- Gebruik een vochtige doek en een mild reinigingsmiddel om het product schoon te maken. Houd de oppervlakken van de EV-aansluiting (metalen pennen en moffen) droog tijdens het schoonmaken.
- Bewaar het product in een koele, donkere plaats.

Het niet opvolgen en uitvoeren van de bovenstaande aanwijzingen, instructies en veiligheidsvoorschriften leidt ertoe dat alle garantiebepalingen komen te vervallen en dat Charge Amps alle claims voor schadevergoeding in verband met letsel/schade of incidenten kan afwijzen die direct of indirect het gevolg zijn van een dergelijke nalatigheid.

© Copyright Charge Amps AB. Alle rechten voorbehouden. Het is strikt verboden om dit document te kopiëren, aan te passen en te vertalen zonder voorafgaande schriftelijke toestemming van Charge Amps AB.

Sikkerhetsveiledning

Les hele veiledningen før bruk

- Feilaktig bruk kan føre til personskade.
- Bruk dette produktet kun til å lade kompatible elektriske kjøretøy.
- Inspiser produktet for synlige skader før hver bruk.
- Prøv aldri å reparere eller bruke produktet hvis det er skadet.
- En skadet kabel kan forårsake overoppheting.
- Produktet skal ikke senkes i vann og mishandles, og du må ikke føre fremmedlegemer inn i noen deler av produktet.
- Bruk aldri en adapter mellom kontakten og elbilens, eller mellom pluggen og strømuttaket på elbilens ladestasjon.
- Prøv aldri å demontere produktet på noen måte.
- Slutt å bruke produktet øyeblikkelig hvis det oppstår feil eller avvik under lading, hvis produktet blir overopphetet eller hvis kablet blir skadet.
- Hold pluggen og kontakten tørre, og ta forholdsregler under våte forhold.
- Hold utilgjengelig for barn.
- Ikke etterlat produktet nær barn uten tilsyn.
- Rengjør produktet med en fuktet klut og et mildt rengjøringsmiddel. Hold overflatene på kontaktens kobling (metallpinner og hylser) tørre under rengjøring.
- Oppbevar produktet på et mørkt og kjølig sted.

Dersom du ikke følger veiledningene, instruksjonene og sikkerhetsforholdsreglene ovenfor, blir alle garantier ugyldige, og Charge Amps kan avvise alle krav om kompensasjon i forbindelse med skader og uhell – direkte og indirekte – som kommer av slik uaktsomhet.

© Copyright Charge Amps AB. Med enerett. Kopiering, endring og oversettelse uten forutgående skriftlig godkjenning fra Charge Amps AB.

Instruções de segurança

Leia todas as instruções antes da utilização

- A utilização indevida pode resultar em ferimentos.
- Utilize apenas este produto para carregar veículos elétricos compatíveis.
- Inspeccione o produto quanto à presença de danos visíveis antes de cada utilização.
- Nunca tente reparar ou utilizar o produto caso este esteja danificado.
- Um cabo danificado pode causar um sobreaquecimento.
- Não mergulhe o produto em água, sujeite-o a abuso físico ou insira objetos estranhos em qualquer parte do produto.
- Nunca utilize um adaptador entre o conector EV e o veículo elétrico ou entre a ficha e a tomada da estação de carregamento EV.
- Nunca tente desmontar o produto de qualquer forma.
- Interrompa imediatamente a utilização do produto se ocorrer uma avaria ou uma anormalidade ao carregar, se o produto sobreaquecer ou se o cabo estiver danificado.
- Mantenha a ficha e o conector EV secos e tenha especial cuidado ao manusear em condições de humidade.
- Mantenha afastado das crianças.
- Não deixe o produto perto de crianças sem supervisão.
- Utilize um pano húmido e detergente neutro para limpar o produto. Mantenha as superfícies de ligação do conector EV (pinos de metal e mangas) secas durante a limpeza.
- Guarde o produto num local fresco e escuro.

A não observância das indicações, instruções e medidas de segurança supracitadas implica o eventual cancelamento de quaisquer provisões de garantia e a Charge Amps pode rejeitar todo e qualquer pedido indemnização relacionado com ferimentos/danos ou incidentes – direta ou indiretamente – resultantes dessa negligência.

© Copyright Charge Amps AB. Todos os direitos reservados. A cópia, retificação e tradução são estritamente proibidas sem uma aprovação prévia por escrito da Charge Amps AB.

Turvallisuusohjeet

Lue kaikki ohjeet ennen käyttöä

- Virheellinen käyttö saattaa aiheuttaa henkilövahinkoja.
- Käytä tuotetta vain yhteensopivien sähköisten ajoneuvojen lataamiseen.
- Tarkista tuote näkyvien vaurioiden varalta ennen käyttöä.
- Älä koskaan yritä korjata tai käyttää vahingoittunutta tuotetta.
- Vioittunut kaapeli saattaa aiheuttaa ylikuumentumisen.
- Älä upota tuotetta veteen, kolhi sitä tai aseta vieraita esineitä mihinkään sen osaan.
- Älä koskaan käytä sovitinta sähköisen ajoneuvon liittimen ja itse ajoneuvon välillä, äläkä myöskään pistokkeen ja sähköisen ajoneuvon latausaseman pistorasian välillä.
- Älä koskaan yritä purkaa tuotetta millään tavalla.
- Lopeta tuotteen käyttö välittömästi, jos havaitset vian tai epänormaalin toiminnan, tai jos tuote ylikuumenee tai jos kaapeli on vaurioitunut.
- Pidä pistoke ja sähköisen ajoneuvon liitin kuivina, ja noudata asianmukaista huolellisuutta kosteissa olosuhteissa.
- Pidä poissa lasten ulottuvilta.
- Älä jätä tuotetta valvomatta lasten lähelle.
- Puhdista tuote kostealla liinalla ja miedolla pesuaineella. Pidä sähköisen ajoneuvon liitäntäpinnat (metallitapit ja holkit) kuivina, kun puhdistat tuotetta.
- Säilytä tuotetta viileässä ja pimeässä.

Yllä mainittujen ohjeiden ja turvallisuustoimien laiminlyönti aiheuttaa kaikkien takuiden raukeamisen, jolloin Charge Ampsilla on oikeus hylätä kaikki korvausvaatimukset minkä tahansa sellaisen laiminlyönnin aiheuttaman – suoran tai epäsuoran – vamman, vaurion tai tapahtuman osalta.

© Copyright Charge Amps AB. Kaikki oikeudet pidätetään. Kopiointi, muuttaminen ja kääntäminen on ankarasti kielletty ilman Charge Amps AB:n etukäteen antamaa kirjallista lupaa.

Säkerhetsanvisningar

Läs alla instruktioner före användning

- Felaktig användning kan leda till personskador.
- Använd endast produkten för att ladda kompatibla elbilar.
- Inspektera produkten för synliga skador före varje användning.
- Försök aldrig att reparera eller använda produkten om den är skadad.
- En skadad kabel kan leda till överhettning.
- Sänk aldrig ner produkten i vatten, utsätt den inte för hård fysisk hantering och för aldrig in främmande föremål i någon del av produkten.
- Använd aldrig en adapter mellan laddkontakten och elbilen eller mellan kontakten och laddstationens uttag.
- Försök aldrig att demontera produkten på något sätt.
- Sluta omedelbart att använda produkten om ett fel eller en avvikelse uppstår vid laddning, om produkten överhettas eller om kabeln är skadad.
- Håll uttaget och laddkontakten torra och var försiktig vid användning i våta förhållanden.
- Förvaras utom räckhåll för barn.
- Lämna inte produkten obevakad i närheten av barn.
- Rengör produkten med en fuktig trasa och ett mildt rengöringsmedel. Håll laddkontaktens kontaktytor (stift och hylsor) torra vid rengöring.
- Förvara produkten på en sval och mörk plats.

Underlåtenhet att följa och utföra ovan nämnda anvisningar, instruktioner och säkerhetsåtgärder innebär att alla garantibestämmelser kommer att upphävas och att Charge Amps kan avvisa alla krav på ersättning i samband med eventuella skador eller incidenter - direkta eller indirekta - som är ett resultat av en sådan underlåtenhet.

© Copyright Charge Amps AB. Alla rättigheter förbehållna. Kopiering, ändring och översättning är strängt förbjudet utan föregående skriftligt godkännande från Charge Amps AB.

www.chargeamps.com

Charge Amps AB (publ)
Frösundaleden 2B, 8th floor
SE-169 75 Solna, Sweden

Charge Amps UK Ltd
4th Floor, 3 More London Riverside
London SE1 2AQ, United Kingdom